



広指向性天井埋込型スピーカーシステム

広いエリアへ、均質な音量、音質を提供

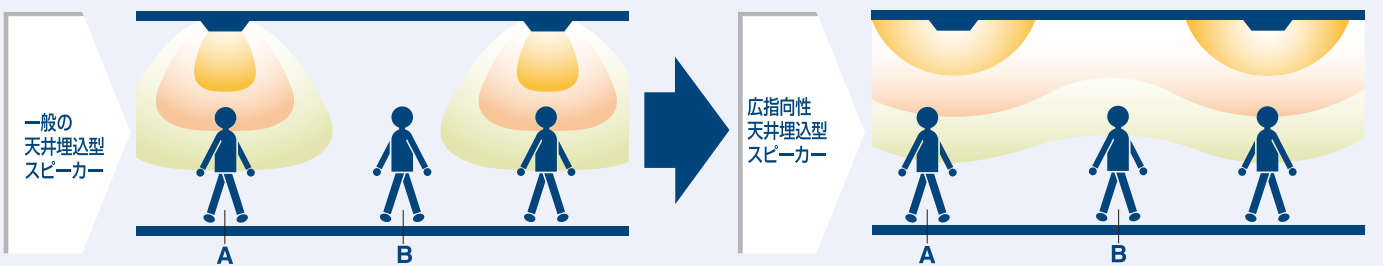


アナウンスもBGMも、どこにいても きれいに、はっきり聴こえます

低域から高域までの音を広いエリアに均一に届けることができる
広指向性天井埋込型スピーカーシステムです。

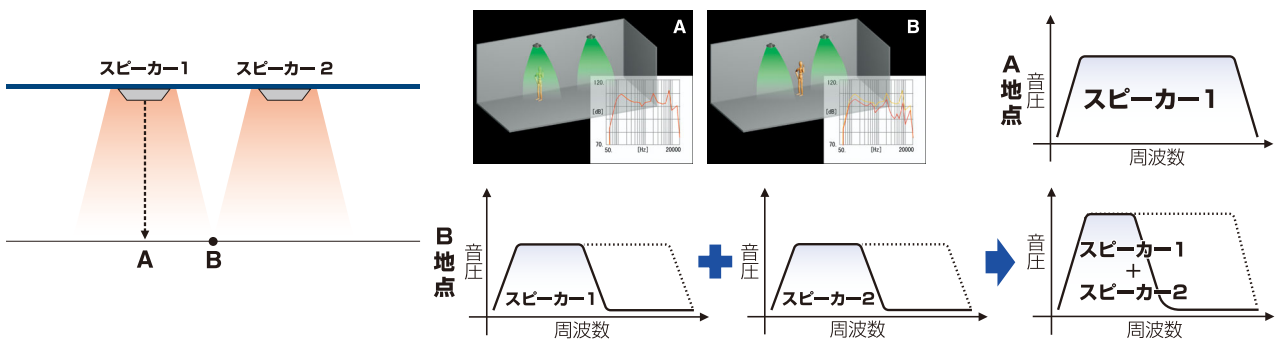
高い周波数の音は指向性がせまく、スピーカーの真下と、スピーカーから離れた場所では、
音質、音量に大きな違いが生じるという難点をみごとに解消。どこにいても、
音質、音量に変わりがありません。この広指向性天井埋込型
スピーカーシステムにより、均一な音量で、
高音質の空間を実現することができます。

一般の天井埋込型スピーカーと広指向性天井埋込型スピーカーのカバーエリア比較

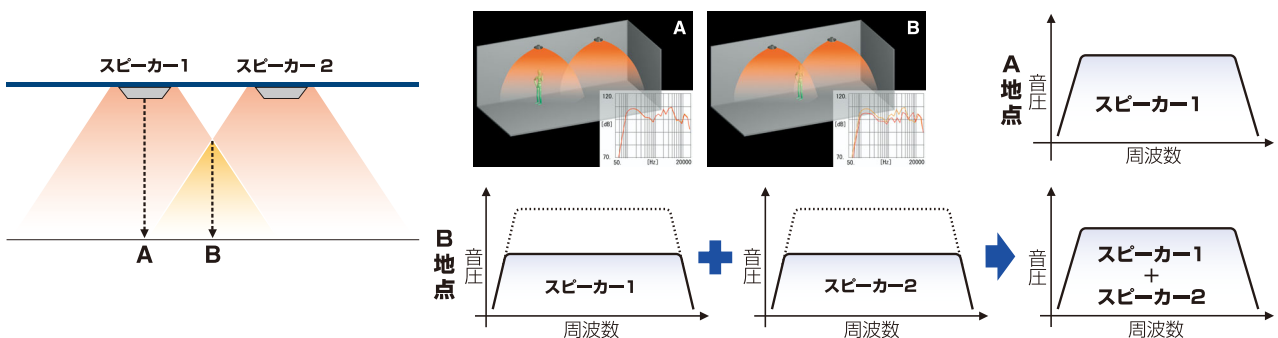


通常、スピーカーから出てくる低い周波数の音は無指向性で、広いエリアに音を
拡散しますが、高い周波数の音は、スピーカーから離れるほど、急激に減衰します。
しかし、TOAの広指向性天井埋込型スピーカーシステムは独自の音響構造により、
高い周波数の音も広いエリアに拡散することができます。

一般の天井埋込型スピーカー



広指向性天井埋込型スピーカー

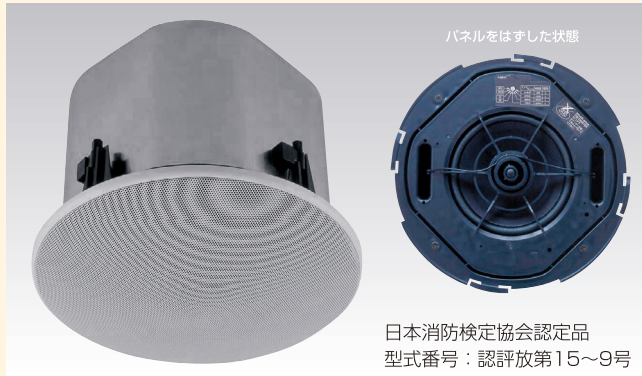


高指向性・高音質で

コストパフォーマンスにすぐれた4機種

空間の広さや天井の高さに合わせて、お選びください。

ハイパワー60W 2-Wayモデル

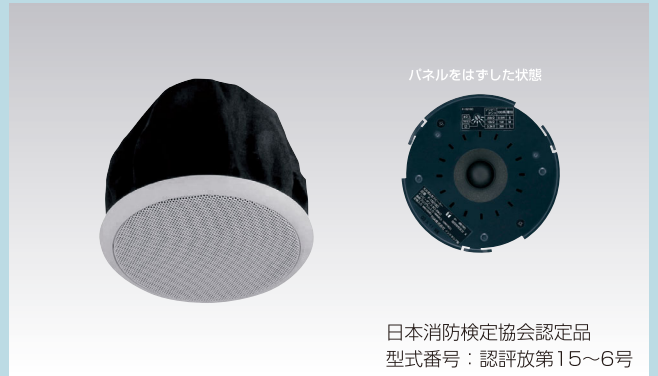


F-2851C

希望小売価格 **¥48,000**
(税抜)

- 大出力(60W)高天井向けタイプ
- 適合天井高: 3～6m
- ツイーター装備の高音質仕様

3W フルレンジ ダウンライトサイズモデル

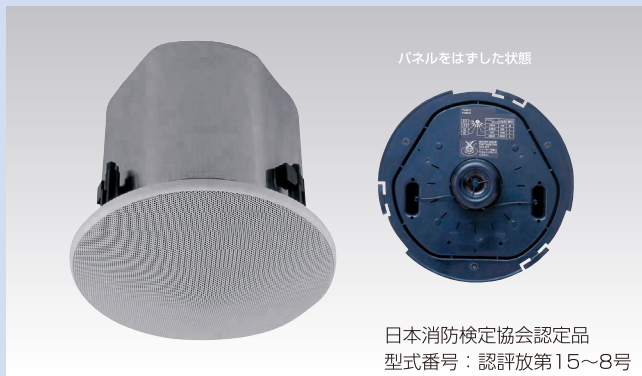


F-1521SC

希望小売価格 **¥17,400**
(税抜)

- 小出力(3W)コンパクトタイプ
- 適合天井高: 2～4m
- フラットパネル仕様

30W 2-Wayモデル

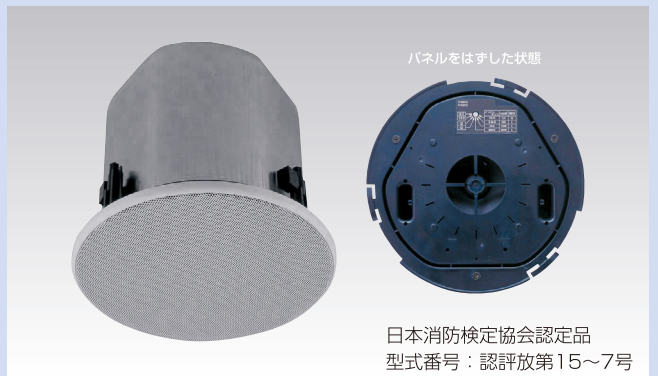


F-2351C

希望小売価格 **¥31,100**
(税抜)

- 中出力(30W)高音質タイプ
- 適合天井高: 2～4m
- ツイーター装備の高音質仕様

30W フルレンジモデル



F-2321C

希望小売価格 **¥25,000**
(税抜)

- 中出力(30W)標準タイプ
- 適合天井高: 2～4m
- フラットパネル仕様

別 売 金 具



アンカーボルト吊下金具

HY-AH1

希望小売価格 **¥6,300** (税抜)

- 仕上: 圧延鋼板 めっき処理
- 質量: 約700g
- 付属品: 型紙…1
- 適合スピーカー: F-2321C/2351C/2851C



バックカン

HY-BC1

希望小売価格 **¥5,550** (税抜)

- 仕上: 表面処理鋼板 t0.8
- 黒(マンセルN1.0近似色)塗装
- 質量: 約1.5kg
- 付属品: ゴムプッシング…2
- 適合スピーカー: F-2321C/2351C



チャンネルバー

(2本1組)

HY-TB1

希望小売価格 **¥3,900** (税抜)

- 仕上: 圧延鋼板 めっき処理
- 質量: 約500g (2本分)
- 適合スピーカー: F-2321C/2351C/2851C

品番	F-2851C	F-2351C	F-2321C	F-1521C
エンクロージャ形式	バスレフ型			—
定格入力	60W (ハインピーダンス使用時)	30W (ハインピーダンス使用時)	30W (ハインピーダンス使用時)	3W (ハインピーダンス使用時)
許容入力	連続ピンクノイズ: 90W (8Ω) 連続プログラム: 180W (8Ω)	連続ピンクノイズ: 60W (8Ω) 連続プログラム: 120W (8Ω)	連続ピンクノイズ: 60W (8Ω) 連続プログラム: 120W (8Ω)	連続ピンクノイズ: 9W (8Ω) 連続プログラム: 18W (8Ω)
定格インピーダンス	ハインピーダンス100系: 170Ω (60W), 330Ω (30W), 670Ω (15W), 3.3kΩ (3W) 8Ω	ハインピーダンス100系: 330Ω (30W), 1kΩ (10W), 3.3kΩ (3W), 10kΩ (1W) 8Ω	ハインピーダンス100系: 330Ω (30W), 1kΩ (10W), 3.3kΩ (3W), 10kΩ (1W), 20kΩ (0.5W) 8Ω	ハインピーダンス100系: 3.3kΩ (3W), 10kΩ (1W), 20kΩ (0.5W) 8Ω
出力音圧レベル	91dB (1W, 1m)	90dB (1W, 1m)	90dB (1W, 1m)	88dB (1W, 1m)
周波数特性	60Hz~20kHz(-10dB), 45Hz~20kHz(-20dB) 半自由音場設置時(天井面中央部取付測定)	70Hz~20kHz(-10dB), 50Hz~20kHz(-20dB) 半自由音場設置時(天井面中央部取付測定)	70Hz~20kHz(-10dB), 50Hz~20kHz(-20dB) 半自由音場設置時(天井面中央部取付測定)	65Hz~18kHz(-10dB), 45Hz~20kHz(-20dB) 半自由音場設置時(天井面中央部取付測定)
使用スピーカー	高域用: ドーム型, 低域用: 16cmコーン型	高域用: バランスドーム型, 低域用: 12cmコーン型	12cmコーン型	10cmコーン型
スピーカー種別	L級 (消防法施行規則 音声警報音第2シグナルでの測定で92dB(A)以上)	L級 (消防法施行規則 音声警報音第2シグナルでの測定で92dB(A)以上) ただし1W時: M級 (消防法施行規則 音声警報音第2シグナルでの測定で87dB(A)以上)	L級 (消防法施行規則 音声警報音第2シグナルでの測定で92dB(A)以上) ただし1W時: M級 (消防法施行規則 音声警報音第2シグナルでの測定で87dB(A)以上)	3W時: L級(消防法施行規則 音声警報音第2シグナルでの測定で92dB(A)以上) 1W時: M級(消防法施行規則 音声警報音第2シグナルでの測定で87dB(A)以上) 0.5W時: S級(消防法施行規則 音声警報音第2シグナルでの測定で84dB(A)以上)
音響パワーレベル	91dB			90dB
指向特性区分	X(0°以上20°未満 Q=7.2, 20°以上40°未満 Q=3.1, 40°以上60°未満 Q=1.5, 60°以上90°以下 Q=0.8)	X(0°以上20°未満 Q=4.9, 20°以上35°未満 Q=3.4, 35°以上55°未満 Q=2.1, 55°以上90°以下 Q=1.5)	X(0°以上20°未満 Q=2.9, 20°以上35°未満 Q=1.9, 35°以上90°以下 Q=1.4)	X(0°以上15°未満 Q=1.6, 15°以上45°未満 Q=2.1, 45°以上90°以下 Q=1.5)
取付穴寸法	φ250mm(最大板厚: 37mm)	φ200mm(最大板厚: 37mm)		φ135mm(最大板厚: 37mm)
入力端子	着脱式ねじ端子, (+) / (-) 各2個(送り配線用)			ワンタッチ式差込型コネクタ(送り端子 2分岐タイプ)
適合電線	単線: φ0.5~φ1.6mm (AWG24~14相当) より線: 0.2~2.5mm ² (AWG24~14相当)			600Vビニル絶縁電線(IV線, HIV線) 単線(銅線): φ0.8~φ1.6mm (AWG20~15相当品) より線(7心銅線): 0.75~1.25mm ² (AWG18~17相当)
使用温度範囲	-10℃~+50℃			
仕上	エンクロージャ: 圧延鋼板 めっき処理 本体: 難燃性ABS樹脂(樹脂材料難燃グレード: UL94 V-0相当) 黒(マンセルN1.0近似色) フレーム: 難燃性ABS樹脂(樹脂材料難燃グレード: UL94 V-0相当) オフホワイト(マンセルN9.5近似色) 塗装 パンチングネット: 圧延鋼板 オフホワイト(マンセルN9.5近似色) 塗装			本体: 難燃性ABS樹脂(樹脂材料難燃グレード: UL94 V-0相当) 黒 フレーム: 難燃性ABS樹脂(樹脂材料難燃グレード: UL94 V-0相当) オフホワイト(マンセルN9.5近似色) 塗装 パンチングネット: 圧延鋼板 オフホワイト(マンセルN9.5近似色) 塗装 防塵袋: 化繊 黒
寸法	φ280×227 (D) mm	φ230×229 (D) mm	φ230×200 (D) mm	φ155×117 (D) mm
質量	約5.1 kg (パネル, 天井補強金具を含む)	約3.7 kg (パネル, 天井補強金具を含む)		約1 kg (パネルを含む)
付属品	パネル…1, 天井補強金具…1, 安全ワイヤー…1, 型紙…1			パネル…1, 型紙…1
別売品	スピーカー取付金具: HY-AH1, HY-TB1	スピーカー取付金具: HY-AH1, HY-BC1, HY-TB1		—

安全に関するご注意

- ご使用前に「安全上のご注意」および「取扱説明書」をよくお読みの上、正しくお使いください。●製品は本来の用途以外には使用しないでください。
- 取付・接続に電気工事等が必要な場合は、お買い上げの販売店または専門業者にご相談ください。●製品を天井等に取り付けの際は、十分に耐えられる強度のある場所に取り付けてください。

●日本国内専用品のため、海外ではご使用になれませんのでご注意ください。●製品の色は印刷のため実物とは多少異なる場合があります。●犯罪抑止や事故防止等を意図して設計・製造しておりますが、本システム単独で、犯罪の防止や安全を保障するものではありません。万一、事件・事故等による被害・損害が生じた場合でも、当社は一切の責任を負いかねますのでご了承ください。●製品価格には、設置調整費用、電気工事費用、使用済み商品の引取り費用等は含まれておりません。●改良のため予告なく仕様・価格等を変更する場合があります。

保守点検のお願い ●長く安心してお使いいただくため、定期的な保守点検をお勧めします。
●保守点検については、お買い上げの販売店へご相談ください。

商品価格・在庫・修理に関するお問い合わせ

札幌 (011)633-5535 多摩 (042)523-8405 大阪カスター (06)6260-1525 インフラ営業部
青森 (017)723-3751 東京 (03)5621-5761 徳島 (087)866-5995 東京 (03)5621-5791
仙台 (022)256-8100 東京カスター (03)5621-5782 京都 (075)212-4100 大阪 (06)6260-1528
盛岡 (019)636-4231 群馬 (027)866-5995 神奈川 (043)303-5625 スマートビジュアル営業部
郡山 (024)923-7744 栃木 (028)866-5995 高松 (087)866-5995 東日本ユニット
新潟 (025)246-2316 横浜 (045)444-3422 岡山 (086)241-8029 東京第1 (03)5621-5801
長野 (026)234-2231 静岡 (054)251-5350 広島 (082)291-3988 東京第2 (03)5621-5801
水戸 (029)231-9811 金沢 (076)244-1951 福岡 (092)431-0061 西日本ユニット
宇都宮 (028)633-9661 岐阜 (058)276-1401 熊本 (096)352-0883 名古屋 (052)509-7852
さいたま (048)614-8860 名古屋 (052)509-7851 鹿児島 (099)256-5245 大阪 (06)6260-1535
千葉 (043)382-6511 大阪 (06)6260-1526 那覇 (098)866-5598

業務用カタログ 製品の価格はすべて希望小売価格であり、消費税は含まれておりません。

技術的なお問い合わせ

お客様相談センター 固定電話 ☎ 0120-108-117
受付 9:00~17:00 携帯 ☎ 0570-064-475 (有料) PHS/IP電話は
(土日、祝日除く) F A X ☎ 0570-017-108 (有料) ご利用いただけません
個人情報の取扱方針は、弊社ホームページをご覧ください。(https://www.toa.co.jp/privacy.htm)