



壁掛型非常用放送設備

FS-1000シリーズ



日本消防検定協会認定評価品

型式番号: 認評放第25~109~3号

緊急地震放送の法制化に対応した壁掛型非常用放送設備FS-1000シリーズ。

ビルや商業施設には消防法施行令により、建物の規模や用途により非常用放送設備の設置が義務付けられています。さらに近年では大震災の発生を受け、消防法に適合した非常用放送設備においても、地震など多様な緊急事態に備えるニーズが高まってきました。

FS-1000シリーズでは火災発生時の避難誘導に加えて、緊急地震放送の法制化にも対応しました。またワンタッチでメッセージ放送が行える緊急放送スイッチを装備しています。性能面では自然空冷式デジタルアンプの採用により、静音性と信頼性を維持しつつ大幅な省電力化を実現しました。



標準タイプ
(写真はFS10-4030)

業務用電源ユニット付タイプ
(写真はFS10-4030G)

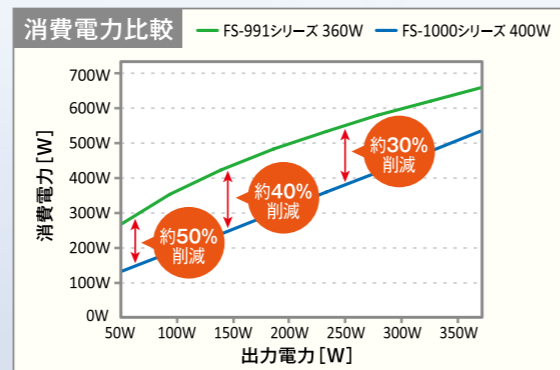
壁掛型非常用放送設備で初*の30局400Wをラインアップ！

(*2014年1月現在、日本国内、当社調べ)

局数は10局/20局/30局の3機種、パワーアンプは90W/180W/270W/400Wの4機種の拡張性の高いラインナップで、より大規模な施設や細やかな運用方法に対応できます。

自然空冷式デジタルアンプ採用で省エネを実現！

フランス設計の新開発デジタルアンプは静音性と信頼性を維持しつつ、従来のアナログアンプと比べ消費電力は最大50%の削減に成功しました。
(定格1/8出力時にFS-991シリーズ 360WとFS-1000シリーズ400Wを比較した場合)



停電時でも業務放送可能な業務用電源ユニット付もラインアップ！

災害等で停電となっても業務放送が行える業務用電源ユニット付タイプが登場しました。もちろん、標準タイプに業務用電源ユニットの後付もできます。

	標準タイプ	業務用電源ユニット付タイプ
10局90W	FS10-910	FS10-910G
20局90W	FS10-920	FS10-920G
30局90W	FS10-930	FS10-930G
10局180W	FS10-1810	FS10-1810G
20局180W	FS10-1820	FS10-1820G
30局180W	FS10-1830	FS10-1830G
10局270W	FS10-2710	FS10-2710G
20局270W	FS10-2720	FS10-2720G
30局270W	FS10-2730	FS10-2730G
10局400W	FS10-4010	FS10-4010G
20局400W	FS10-4020	FS10-4020G
30局400W	FS10-4030	FS10-4030G

壁掛型非常用放送設備で初*の緊急地震放送の法制化に対応！

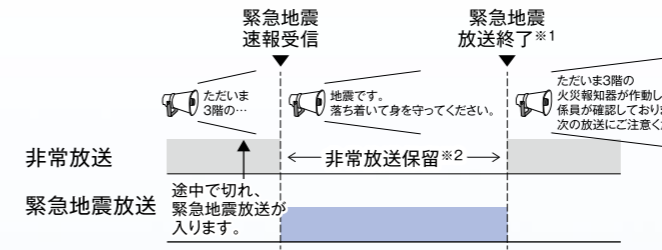
(*2014年1月現在、日本国内、当社調べ)

緊急地震放送の法制化にいち早く対応し、一般社団法人電子情報技術産業協会(JEITA)が定める「緊急地震速報に対応した非常用放送設備に関するガイドライン」に適合しています。

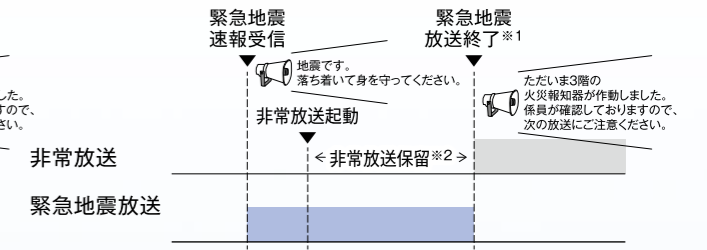


【ガイドラインに適合している場合の動作例】

非常放送中に緊急地震速報を受信したときの例



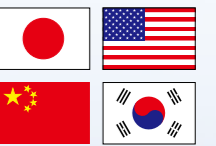
緊急地震放送中に非常放送起動入力があったときの例



*1 メッセージの終了または地震放送停止スイッチの操作 *2 非常放送に関わる各種スイッチの操作は無効

4カ国語放送が搭載された認定評価品

平成30年3月に消防庁から発出された『消防予第255号「放送設備の設置に係る技術上の基準の運用について」の一部改訂について』に対応した認定評価品で、音声警報メッセージに4カ国語(日、英、中、韓)が標準で搭載されています。認定評価品ですので、所轄消防への作動試験結果報告書等の提出が不要です。

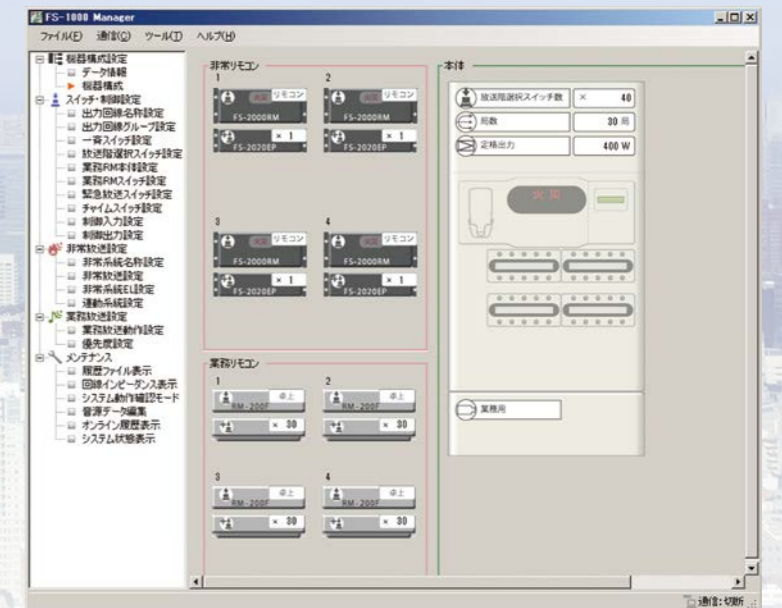


設定支援ソフトウェアや拡張音源がダウンロード可能に！さらに階情報メッセージの編集も536種類以上に！

設定支援ソフトウェアを使用してパソコンで本体の設定ができます。出火階情報も108種類の文節データを最大7文節まで連結して、536種類以上の階情報メッセージを作成することができます。また本体に設定されている内容はcsv形式ファイルで出力できます。

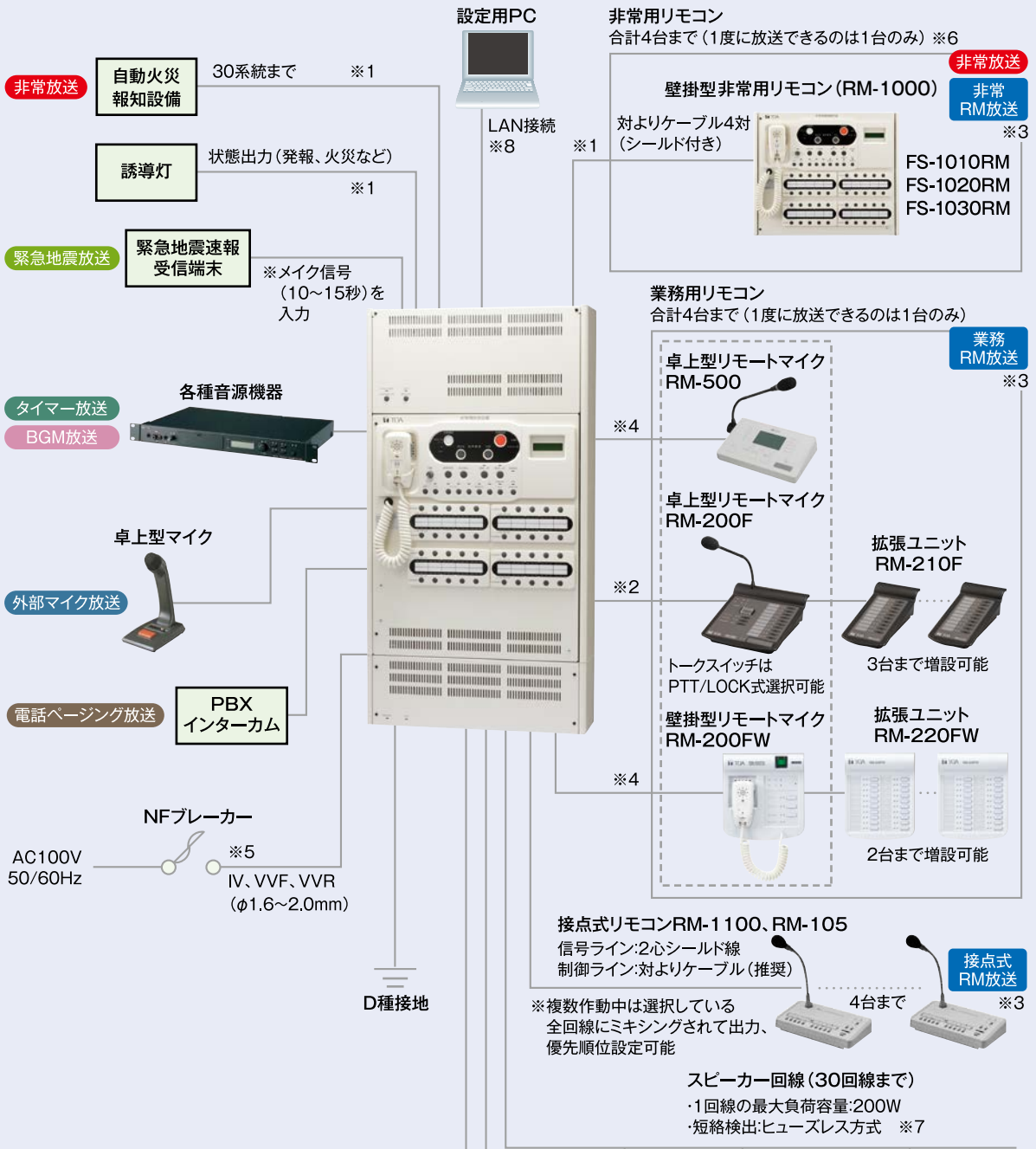
設定支援ソフトウェア概略

- 本体設定 (機器構成・出力回線や非常系統の名称設定・回線グループの作成等)
- 動作履歴と故障履歴の時系列順表示
- 音源データの編集 (出火階情報文節データの連結・チャイム音源や確認音源の変更と音量調整等)
- 設定内容のcsv形式ファイルでの出力

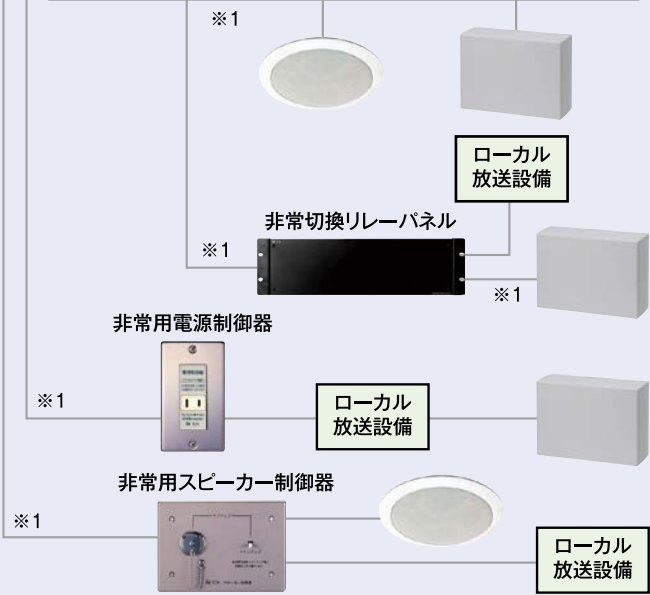


※設定支援ソフトウェアや拡張音源は弊社商品データダウンロードサイト(下記URL)よりダウンロードできます。
https://www.toa-products.com/download/search.php?mode=view&keiretsu=&data_type=&hinban=fs10

システム構成例



- ※1: 火災時にも放送が行えるように耐熱配線が義務付けされています。接続にはHIV電線またはこれと同等以上の耐熱性を有する電線(金属管工事または金属ダクト工事)、あるいは消防用耐熱電線(HP)対よりケーブル4対(シールド付き)を使用してください。
- ※2: STPカテゴリー5規格のストレートケーブル(RJ45付き)または3ペア以上のシールド付きCPEV線(幹線)
- ※3: FS-1000本体から非常用リモコン、業務用リモコン、接点式リモコンへ電源を供給する場合、供給可能な電流値は合計で2.4Aです。
- ※4: 3ペア以上のシールド付きCPEV線(幹線)
- ※5: 開閉器に非常用放送設備専用電源のステッカー(本体ユニットに付属)を貼り付けてください。NFプレーカーの容量はFS-1000システムの合計消費電流値以上のものを使用してください。
- ※6: 非常用リモコンにローカル給電していない場合、アンプの定格出力により接続可能台数が異なります。90W:1台、180W:4台、270W:4台、400W:4台
- ※7: 設置時およびスピーカー増設時にメンテナンス機能「回線インピーダンス測定」を必ず実施してください。
- ※8: PCと本体をLAN接続する際は、スイッチングハブを経由して接続してください。



接点式リモコンRM-1100、RM-105
 信号ライン:2心シールド線
 制御ライン:対よりケーブル(推奨)

※複数作動中は選択している全回線にミキシングされて出力、優先順位設定可能

4台まで

接点式RM放送 ※3

スピーカー回線(30回線まで)
 ・1回線の最大負荷容量:200W
 ・短絡検出:ヒューズレス方式 ※7

非常用リモコン RM-1000

■ 壁掛型非常用リモコン

FS-1010RM 8U

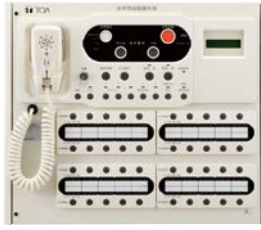
10局+10グループ設定可能 + 一斉

FS-1020RM 8U

20局+10グループ設定可能 + 一斉

FS-1030RM 8U

30局+10グループ設定可能 + 一斉



業務用リモコン

■ 卓上型リモートマイク

RM-500

最大80局の放送先を登録可能



■ 卓上型リモートマイク

RM-200F

スイッチ数:10(個別/グループ設定可能) + 一斉

※RM-210Fを3台まで
増設可能です



■ 卓上型リモートマイク拡張ユニット

RM-210F

スイッチ数:10(個別/グループ設定可能)



■ 壁掛型リモートマイク

RM-200FW

一斉

※RM-220FWを2台まで
増設可能です



■ 壁掛型リモートマイク拡張ユニット

RM-220FW

スイッチ数:20
(個別/グループ設定可能)



接点式リモコン

■ 接点式リモートマイク

RM-1100

スイッチ数:10(個別/グループ設定可能) + 一斉



■ 接点式リモートマイク

RM-105

スイッチ数:5
(個別/グループ設定可能)



■ 業務用電源ユニット

FS-1000GU

適用蓄電池:NDC-2460
FS-1000標準タイプに増設可能



■ ニカド電池

NDC-2418

容量:1800mAh/5HR

NDC-2435

容量:3500mAh/5HR

NDC-2460

容量:6000mAh/5HR



NDC-2435

■ ラックマウント金具

MB-FS10NW

仕様表

品番	FS10-			FS10-			FS10-			FS10-			FS10-			FS10-								
	910	920	930	910G	920G	930G	1810	1820	1830	1810G	1820G	1830G	2710	2720	2730	2710G	2720G	2730G	4010	4020	4030	4010G	4020G	4030G
常用電源	AC100V 50/60Hz																							
消費電力	240VA AC100V動作 定格出力時						420VA AC100V動作 定格出力時						600VA AC100V動作 定格出力時						800VA AC100V動作 定格出力時					
	130W AC100V動作 JIS C 6065による						180W AC100V動作 JIS C 6065による						240W AC100V動作 JIS C 6065による						265W AC100V動作 JIS C 6065による					
非常電源	電圧:DC24V																							
	内蔵蓄電池:密閉型ニカド電池 NDC-2418(1800mAh/5HR)						内蔵蓄電池:密閉型ニカド電池 NDC-2435(3500mAh/5HR)						内蔵蓄電池:密閉型ニカド電池 NDC-2460(6000mAh/5HR)											
業務電源	充電方式:トリクル充電 充電電流:約50mA						充電方式:トリクル充電 充電電流:約100mA						充電方式:トリクル充電 充電電流:約200mA											
	電圧:DC24V 内蔵蓄電池:密閉型ニカド電池 NDC-2460(6000mAh/5HR) 充電方式:トリクル充電 充電電流:約200mA						電圧:DC24V 内蔵蓄電池:密閉型ニカド電池 NDC-2460(6000mAh/5HR) 充電方式:トリクル充電 充電電流:約200mA						電圧:DC24V 内蔵蓄電池:密閉型ニカド電池 NDC-2460(6000mAh/5HR) 充電方式:トリクル充電 充電電流:約200mA						電圧:DC24V 内蔵蓄電池:密閉型ニカド電池 NDC-2460(6000mAh/5HR) 充電方式:トリクル充電 充電電流:約200mA					
定格出力	90W						180W						270W						400W					
非常系統数	10系統 20系統 30系統			10系統 20系統 30系統			10系統 20系統 30系統			10系統 20系統 30系統			10系統 20系統 30系統			10系統 20系統 30系統			10系統 20系統 30系統			10系統 20系統 30系統		
7ポートマイク	非常業務兼用,音量調節可能(業務放送時のみ)																							
音声入力	本体放送:-60dB(*1)/-20dB(*1) 10kΩ 電子平衡												電話ベージング:-22dB(*1) 600Ω トランス平衡											
	外部マイク:-60dB(*1)/-20dB(*1) 600Ω トランス平衡												タイマー:-20dB(*1) 10kΩ 不平衡											
非常部	非常警報音:音声警報音(感知器発報放送,火災放送,非火災報放送)																							
	日本語/二ヶ国語(日本語+英語)および/三ヶ国語/四ヶ国語(中国語,韓国語を付加)の切換式 ※日本語,英語,中国語,韓国語を認定評価品として標準搭載																							
	自火報連動:連動(出火階,連動階),連動一斉(一斉制御)																							
	EL(自火報):開放電圧:DC30V,短絡電流:10mA												EF(自火報):開放電圧:DC30V,短絡電流:5mA											
	非常時断電源:DC24V,100mA(非常時に電源供給断)												非常時断電源:DC24V,250mA(非常時に電源供給断)											
リモコン	非常用:適合機種:RM-2000/RM-1000 最大接続台数:4台(*4) 端子:M3.5ねじ端子 バリアー間隔9mm																							
	業務用:適合機種:RM-200F/RM-200FW/RM-500 最大接続台数:4台(*4) 端子:M3.5ねじ端子 バリアー間隔9mm																							
制御入力	接点式:適合機種:RM-1100など(入力仕様:0dB(*1) 600Ω 平衡) 最大接続台数:4台(*4) 端子:着脱式ターミナルブロック																							
	電話ベージング:1系統 無電圧メイク接点 開放電圧:DC30V,短絡電流5mA												タイマー:1系統 無電圧メイク接点 開放電圧:DC30V,短絡電流5mA											
	外部マイク:1系統 無電圧メイク接点 開放電圧:DC30V,短絡電流5mA												緊急地震放送:1系統 無電圧メイク接点 開放電圧:DC30V,短絡電流5mA											
	接点式リモコン:13系統 無電圧メイク接点 開放電圧:DC30V,短絡電流5mA												制御入力:10系統 無電圧メイク接点 開放電圧:DC30V,短絡電流5mA											
制御出力	端子:着脱式ターミナルブロック(ただし,緊急地震放送はM3.5ねじ端子 バリアー間隔9mm)																							
	機能電話ベージング放送,タイマー放送,外部マイク放送,BGM放送,接点式RM放送,接点式RMチャイム(接点式RMチャイム1,2端子のみ),緊急地震放送,緊急地震放送停止,地震放送(緊急地震放送接点入力端子のみ)																							
	業務緊急:機能をBGM放送,接点RMチャイム,地震放送以外に設定した場合のみ,緊急あり/なしの設定可能 出力回線,回線番号:個別,グループの各回線に設定可能																							
内蔵チャイム	接点式リモコン:2系統 オープンコレクター 耐電圧:30V,許容電流:35mA以下,制御出力:2系統 リレー(a接点) 接点容量:DC30V/1A :9系統 オープンコレクター																							
	耐電圧:30V,許容電流:100mA以下 端子:接続には回線選択接続ケーブルYR-200(別売)を使用																							
緊急放送	以下の11放送状態を各制御出力1~11に任意に設定可能。																							
メモリーカード	音声警報,発報放送,火災放送,非火災放送,火災一斉移行,非常マイク,地震放送,業務放送,業務緊急,保守点検,異常発生(制御出力11のみ設定に関わらず,アナログ一斉放送時にメイク)																							
仕上	ケース:プレコート鋼板 ライトアイボリー(マンセル2.5Y9/1近似色) 半艶																							
寸法	450(W)×700(H)×164.5(D)mm			450(W)×844.1(H)×164.5(D)mm			450(W)×700(H)×164.5(D)mm			450(W)×844.1(H)×164.5(D)mm			450(W)×700(H)×164.5(D)mm			450(W)×844.1(H)×164.5(D)mm			450(W)×700(H)×164.5(D)mm			450(W)×844.1(H)×164.5(D)mm		
質量(蓄電池含む)	約24kg 約25kg 約26kg			約33kg 約34kg 約34kg			約27kg 約28kg 約29kg			約36kg 約37kg 約38kg			約30kg 約31kg 約32kg			約38kg 約39kg 約41kg			約30kg 約31kg 約32kg			約38kg 約39kg 約41kg		

(*1)0dB=1V (*2)法律上は2~5分の設定となります。 (*3)法律上は切,0もしくは2~5分の設定となります。 (*4)ローカル給電していない業務リモコン,接点式リモコンの合計電流値が2.4Aを超えないこと。
 (*ご注意)火災放送移行タイマーおよび,一斉移行タイマーの設定は所轄消防署の指導に従う必要があります。
 ・外国語(英語を除く)によるメッセージを放送する場合や工場出荷時に搭載されたメッセージ以外を放送する場合は,所轄消防署の許可を得る必要があります。

安全に関するご注意

- ご使用前に「安全上のご注意」および「取扱説明書」をよくお読みの上,正しくお使いください。●製品は本来の用途以外には使用しないでください。
- 取付・接続に電気工事等が必要な場合は,お買い上げの販売店または専門業者にご相談ください。●製品を天井等に取り付ける際は,十分に耐えられる強度のある場所に取り付けてください。

●日本国内専用品のため,海外ではご使用になれませんのでご注意ください。●製品の色は印刷のため実物とは多少異なる場合があります。●犯罪抑止や事故防止等を意図して設計・製造しておりますが,本システム単独で,犯罪の防止や安全を保証するものではありません。万一,事件・事故等による被害・損害が生じた場合でも,当社は一切の責任を負いかねますのでご了承ください。●製品価格には,設置調整費用,電気工事費用,使用済み商品の引取り費用等は含まれておりません。●改良のため予告なく仕様・価格等を変更する場合があります。

保守点検のお願い ●長く安心してお使いいただくため,定期的な保守点検をお勧めします。●非常放送設備は消防法により所定の保守点検が義務付けられています。

●保守点検については,お買い上げの販売店へご相談ください。

商品価格・在庫・修理に関するお問い合わせ

札幌 (011)633-5535	多摩 (042)523-8405	大塚 (06)6260-1525	インフラ営業部
青森 (017)723-3751	東京 (03)5621-5761	横浜 (06)6260-1521	東京 (03)5621-5791
仙台 (022)256-8100	東京 (03)5621-5782	京都 (075)212-4100	大阪 (06)6260-1528
盛岡 (019)636-4231	神戸 (078)303-5625	スマートビジュアル営業部	
郡山 (024)923-7744	高松 (087)826-5501	東日本ユニット	
新潟 (025)246-2316	岡山 (086)803-2226	東京第1 (03)5621-5801	
長野 (026)234-2231	広島 (082)291-3988	東京第2 (03)5621-5801	
水戸 (029)231-9811	福岡 (092)431-0061	西日本ユニット	
宇都宮 (028)633-9661	熊本 (096)352-0883	名古屋 (052)509-7852	
さいたま (048)614-8860	鹿児島 (099)256-5245	大阪 (06)6260-1535	
千葉 (043)382-6511	那覇 (098)866-5598		

技術的なお問い合わせ

お客様相談センター 固定電話 ☎ 0120-108-117
 受付 9:00~17:00 携帯 ☎ 0570-064-475 (有料) IP電話はご利用いただけません
 (土日,祝日除く) F A X ☎ 0570-017-108 (有料)

個人情報の取扱方針は,弊社ホームページをご覧ください。(https://www.toa.co.jp/privacy.htm)