

TOA 同軸LANコンバーターPoE+子機 TLC-30PTA-B

■ 概要

ネットワークカメラの映像を同軸ケーブルで伝送するコンバーターの子機で、親機と組み合わせて使用します。PoE+給電機能がありますので、PoE+での給電が必要なPTZカメラへの給電もLANケーブル1本で行えます。また、カメラへの給電時にも親機・子機間を5C-2Vケーブルにおいて最大250mの長距離接続が可能です。

■ 仕様

電源	親機より同軸重畳 (Power Over Coaxial cable) にて供給
表示	LAN表示, RF表示, PoE表示, CHECK表示
ネットワークポート	10BASE-T/100BASE-TX RJ45コネクタ 1ポート
PoE供給電力	最大30.0W (IEEE802.3at準拠) (*1) (*2)
機能	オートネゴシエーション, Auto MDI/MDI-X
接続ケーブル	Cat5e以上のUTP
IPアドレス (サブネットマスク)	192.168.0.249 (255.255.255.0) (*3)
初期値	
同軸伝送	1系統 BNC接栓
変調方式	Wavelet変換OFDM方式
使用周波数	2~28MHz
伝送実効速度	最大65Mbps (TCP), 最大90Mbps (UDP) (親機に1台接続時)
最大延長距離	250m (*3)
接続ケーブル	同軸ケーブル 5C-2V以上
使用温度範囲	-10℃~+50℃ (0℃以下は連続通電状態)
使用湿度範囲	80%以下 (ただし結露のないこと)
仕様	カバー: 鉄鋼 (ニッケルメッキ) ケース: アルミニウム
寸法	63(W) × 24(H) × 144(D) mm (突起部を除く)
質量	220g
適合機種	同軸LANコンバーター2台用親機: TLC-10PC2A-B 同軸LANコンバーター4台用親機: TLC-10PC4A-B
付属品	壁取付金具…2, 本体取付ねじ…2

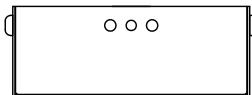
(*1) 給電は、Alternative B方式。

(*2) ネットワーク端子へのPoE給電のON/OFFは本機のPoE ON/OFFスイッチで行えますが、PoE OFF時にはネットワーク端子への電圧印加を完全に遮断するため、LANケーブルの1・2, 3・6の2対(4心)のみを接続してご使用されることを推奨します。

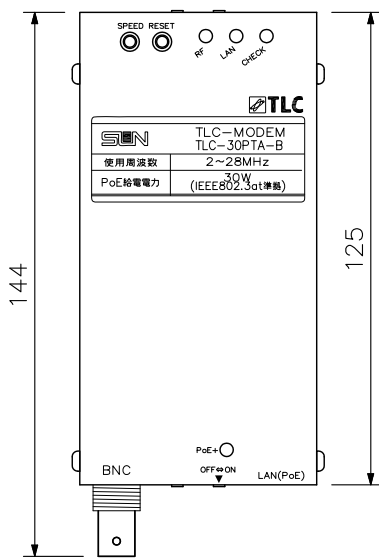
(*3) 本機からカメラ等にPoE+給電を行わない場合は、最大500mとなります。

■ 外観図

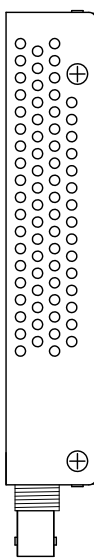
背面図



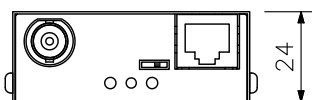
上面図



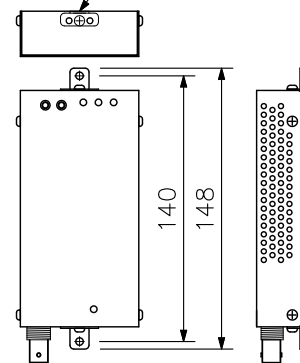
側面図



正面図

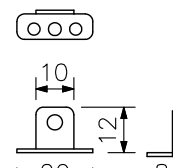


壁取付金具 (付属品)



壁取付金具 (付属品)

壁取付図 (縮尺: 1/4)



壁取付金具 (付属)

単位: mm 縮尺: 1/2

※この商品は斡旋商品(サン電子(株)製)です。